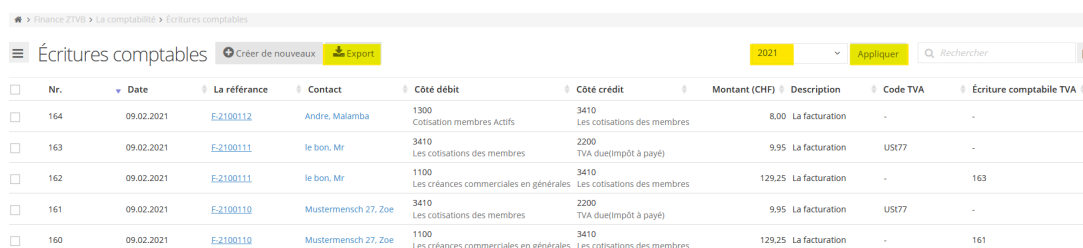


Exporter les écritures comptables vers une comptabilité externe

Meike Pfefferkorn - 2021-09-07 - Utiliser la comptabilité

Dès que vous activez des factures ou des notes de crédit, elles seront également comptabilisées automatiquement si vous utilisiez la comptabilité convenue. Ces écritures comptables sont listées de manière claire dans le menu "Ecritures comptables".

Ici, sont affectées au compte correspondant dans le [plan comptable](#) toutes les factures et notes de crédit ainsi que les numéros d'écriture comptable enregistrés.



Nr.	Date	La référence	Contact	Côté débit	Côté crédit	Montant (CHF)	Description	Code TVA	Écriture comptable TVA
164	09.02.2021	E-2100112	Andre, Malamba	1300 Cotisation membres Actifs	3410 Les cotisations des membres	8.00	La facturation	-	-
163	09.02.2021	E-2100111	le bon, Mr	3410 Les cotisations des membres	2200 TVA due(impôt à payé)	9.95	La facturation	USI77	-
162	09.02.2021	E-2100111	le bon, Mr	1100 Les créances commerciales en générales	3410 Les cotisations des membres	129.25	La facturation	-	163
161	09.02.2021	E-2100110	Mustermensch 27, Zoe	3410 Les cotisations des membres	2200 TVA due(impôt à payé)	9.95	La facturation	USI77	-
160	09.02.2021	E-2100110	Mustermensch 27, Zoe	1100 Les créances commerciales en générales	3410 Les cotisations des membres	129.25	La facturation	-	161

Attention: aucune modification ne peut être apportée ici. Si des données doivent être modifiées, cela doit être fait dans les factures/notes de crédit correspondantes.

Exporter les écritures comptables

Avant que les différentes positions soient enregistrées dans la FiBu, une exportation doit d'abord être générée. Pour ce faire, sélectionnez d'abord la période de comptabilisation si nécessaire (la période actuelle est sélectionnée par défaut). Pour exporter les écritures comptables, cliquez sur le symbole de téléchargement à côté de la rubrique Réservations.

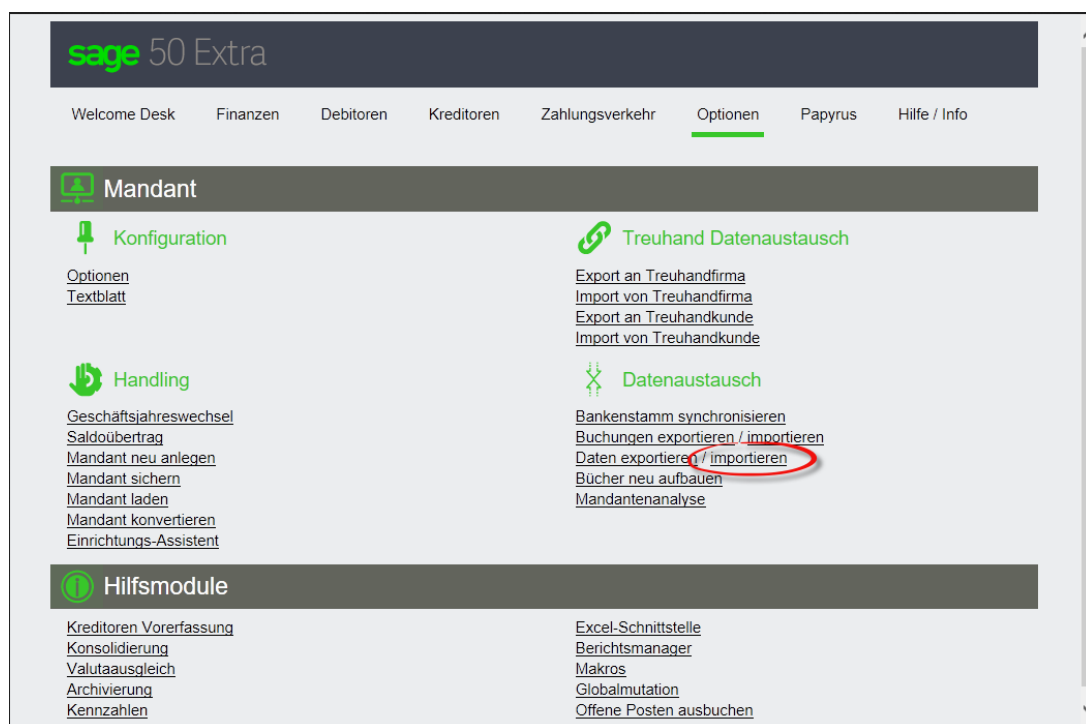
Au cours de la génération, le système vérifie quels numéros de référence ont été ajoutés depuis la dernière exportation et introduit cette gamme de référence dans le nouveau fichier. De cette façon, une couverture complète est possible et aucune écriture n'est transférée plus d'une fois à la comptabilité.

Avec "Créer un fichier avec de nouvelles écritures comptables", un fichier avec toutes les écritures comptables non enregistrées sera créé. S'il n'y a pas d'entrées récentes, le bouton est désactivé

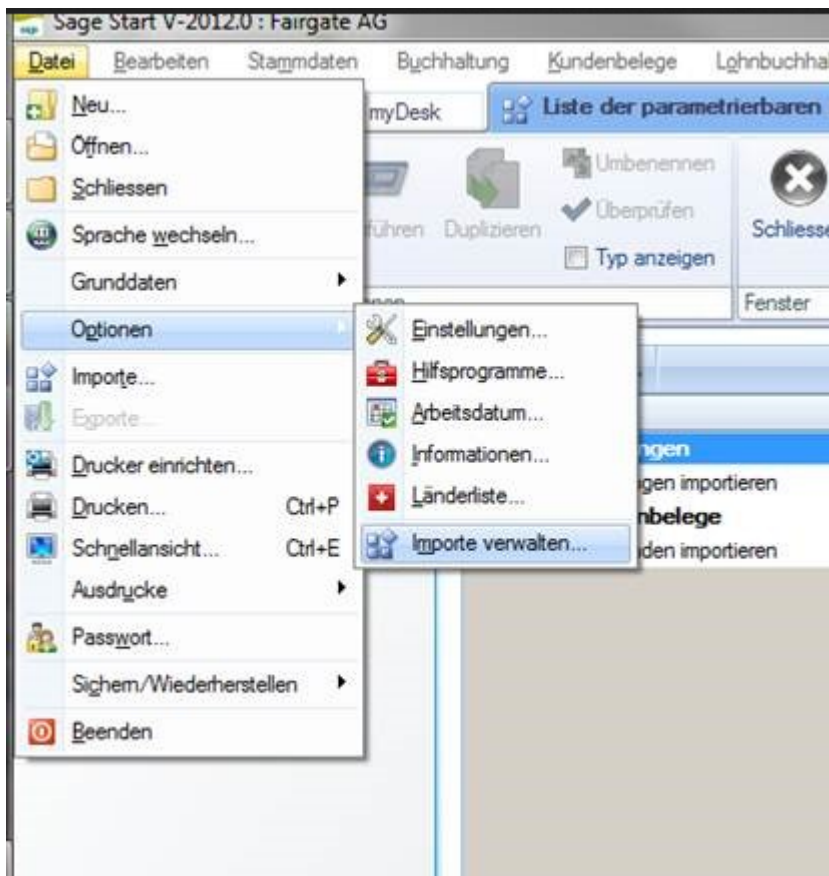
Le menu d'exportation est maintenant accessible directement, où le numéro et la date de l'entrée sont affichés, ainsi que la zone de numéros d'enregistrement. Grâce au menu déroulant, le fichier de transaction peut être exporté sous forme de tableau (CSV) pour toute comptabilité financière ou, plus pratique, directement pour une version spécifique de Sage.

Importation en Sage 50

Pour importer le fichier TAF dans Sage 50, sélectionnez sous "Options" la fonction "Importer les données" (pas: "Importer les écritures comptables" !) et sélectionnez ensuite le fichier TAF sauvegardé.

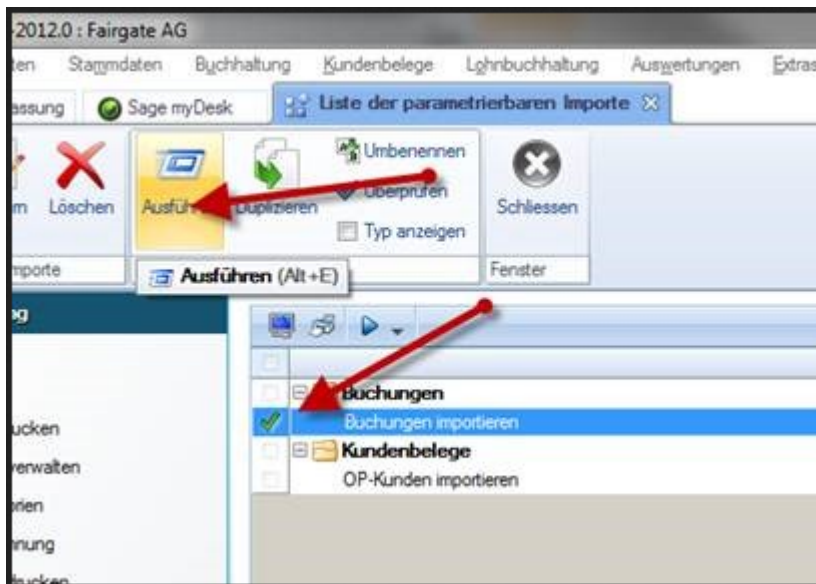


Importation dans Sage Start



Pour importer le fichier, sélectionnez d'abord l'élément de menu sous "Fichier - Options - "Gérer les importations"

Téléchargez le fichier.



Assurez-vous que la case "Importation d'écritures comptables" est cochée avant de cliquer sur "Exécuter".